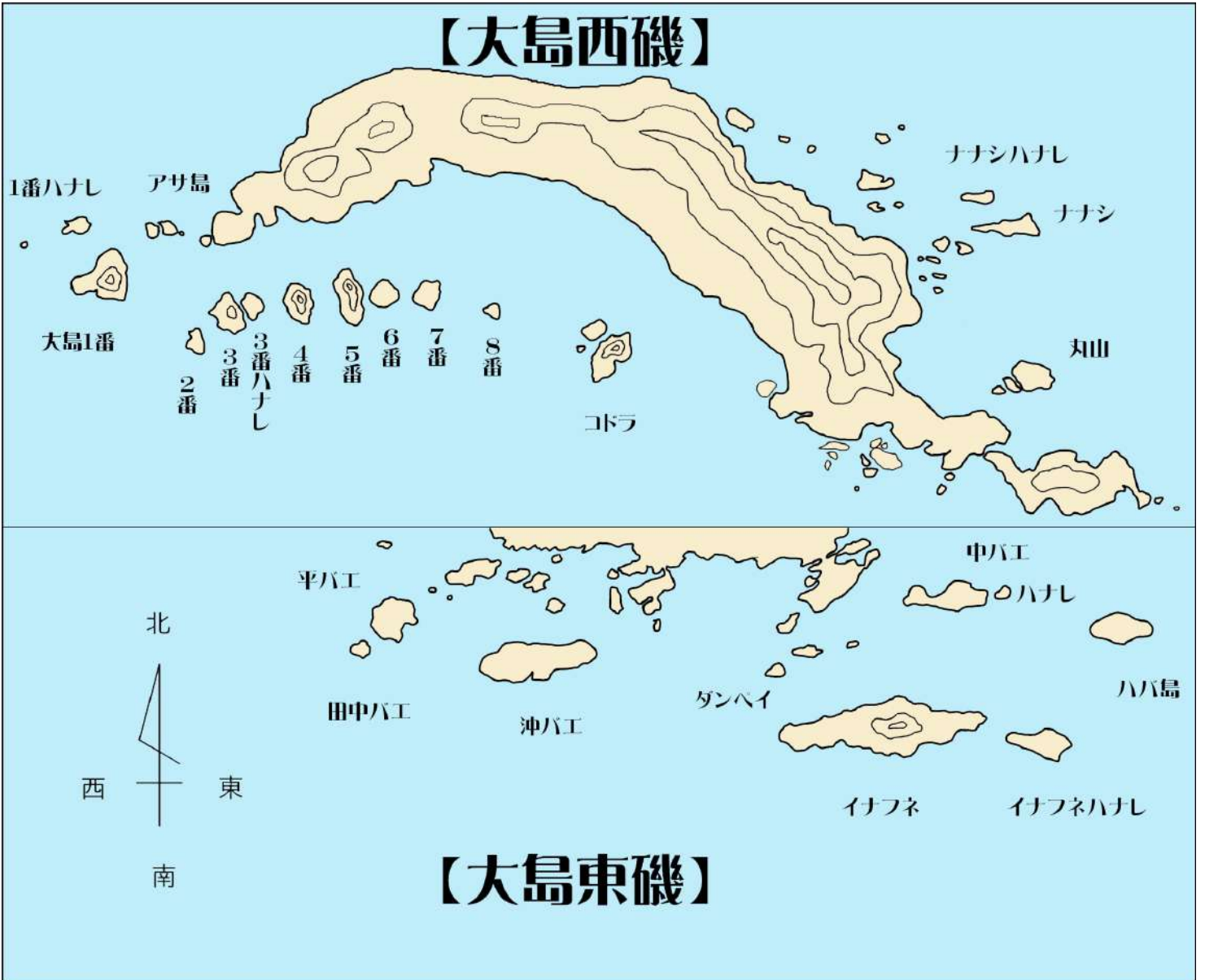
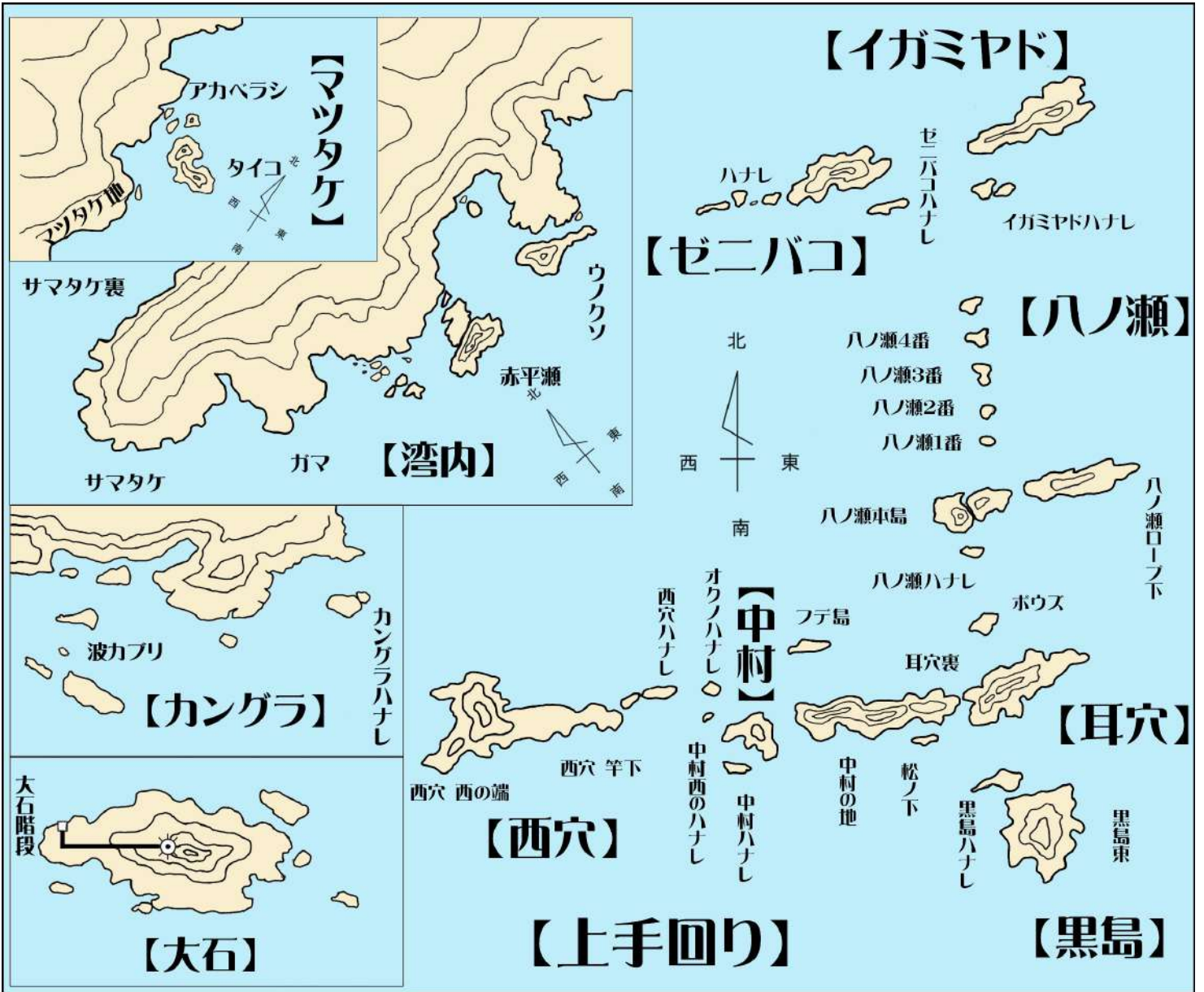


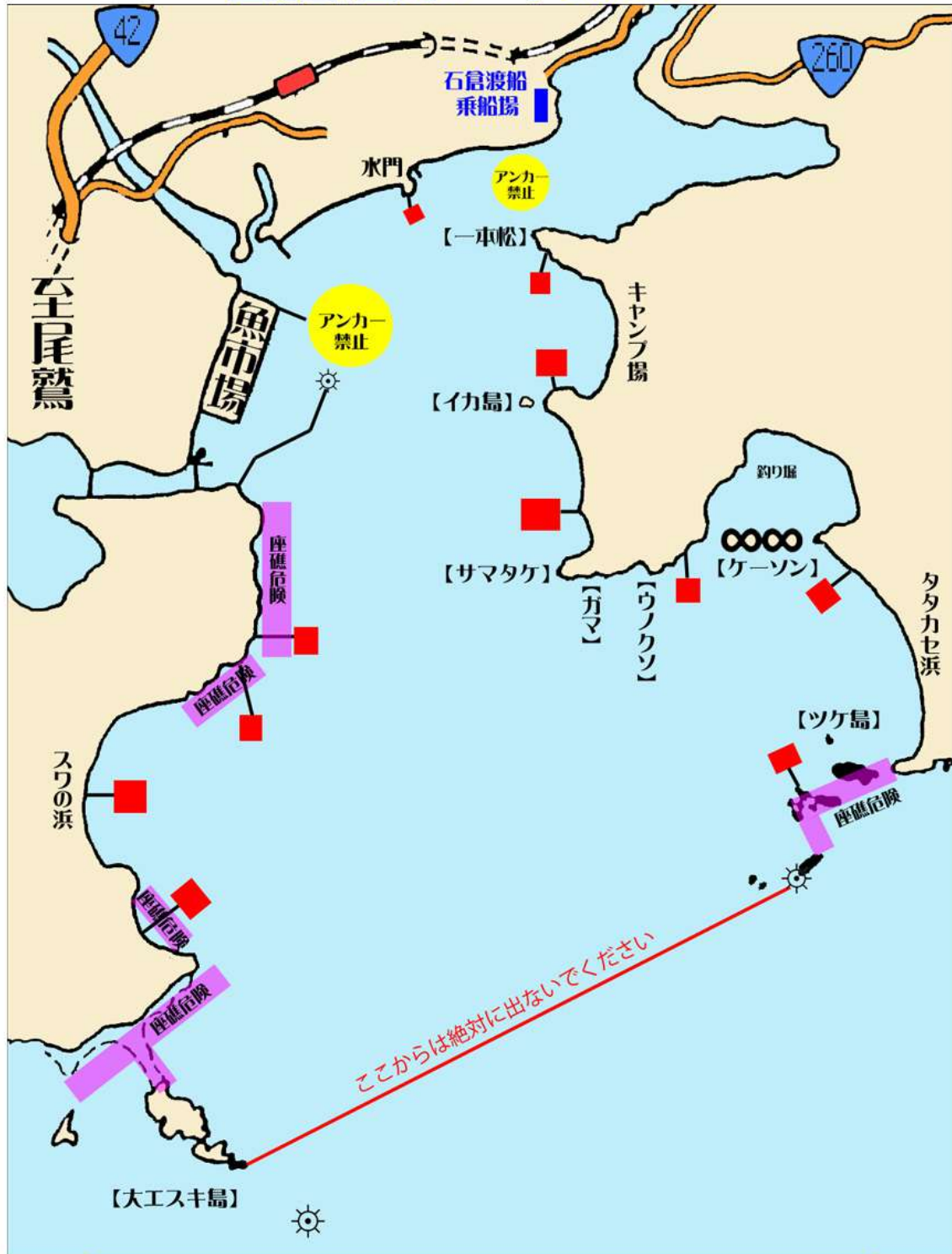


紀伊長島 磯釣り場案内





名倉湾ボートMAP



注意事項…下記のごことは必ず、守ってください。

- 色 沈み根が多く座礁の危険有り、走行注意。磯際を走行時は徐行。
- 色 定置網があり、接近注意。網から陸までロープが入っており岸側は通り抜け不可。走行時は外側を迂回してください。
- 色 湾口付近はアンカー禁止。(漁船航行の妨げになる為)ボートを固定しない流し釣りはOK。テトラ周りもアンカー禁止
- 大石とエスキを結んだラインがポート範囲。これ以上は進出禁止。
- 磯、砂浜等への上陸禁止。休憩時はポート乗り場まで必ず戻って下さい。
- 飲酒運転禁止。ルールは必ず守ってください。
- 釣行中のトラブル、事故等は大小にかかわらず必ず報告してください。